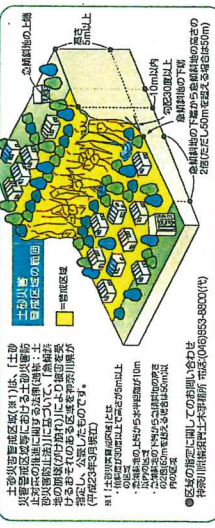


土砂災害ハザードマップの目的は？

土砂災害ハザードマップは、市域の土砂災害危険箇所を特定し、その危険性を示すとともに、土砂災害の発生を防止するための対策を提示する。また、土砂災害の発生を防止するための対策を提示する。また、土砂災害の発生を防止するための対策を提示する。

土砂災害危険箇所とは？



なぜ土砂災害が起きるのか？

土砂災害は、集中豪雨による土砂の崩壊や、斜面の崩壊などによって発生します。また、土砂災害は、集中豪雨による土砂の崩壊や、斜面の崩壊などによって発生します。



雨が強く降り出したら

雨が強く降り出したら、土砂災害の危険性が高まります。また、土砂災害の危険性が高まります。また、土砂災害の危険性が高まります。

かけ崩れの危険性が高まったら

かけ崩れの危険性が高まったら、土砂災害の危険性が高まります。また、土砂災害の危険性が高まります。また、土砂災害の危険性が高まります。

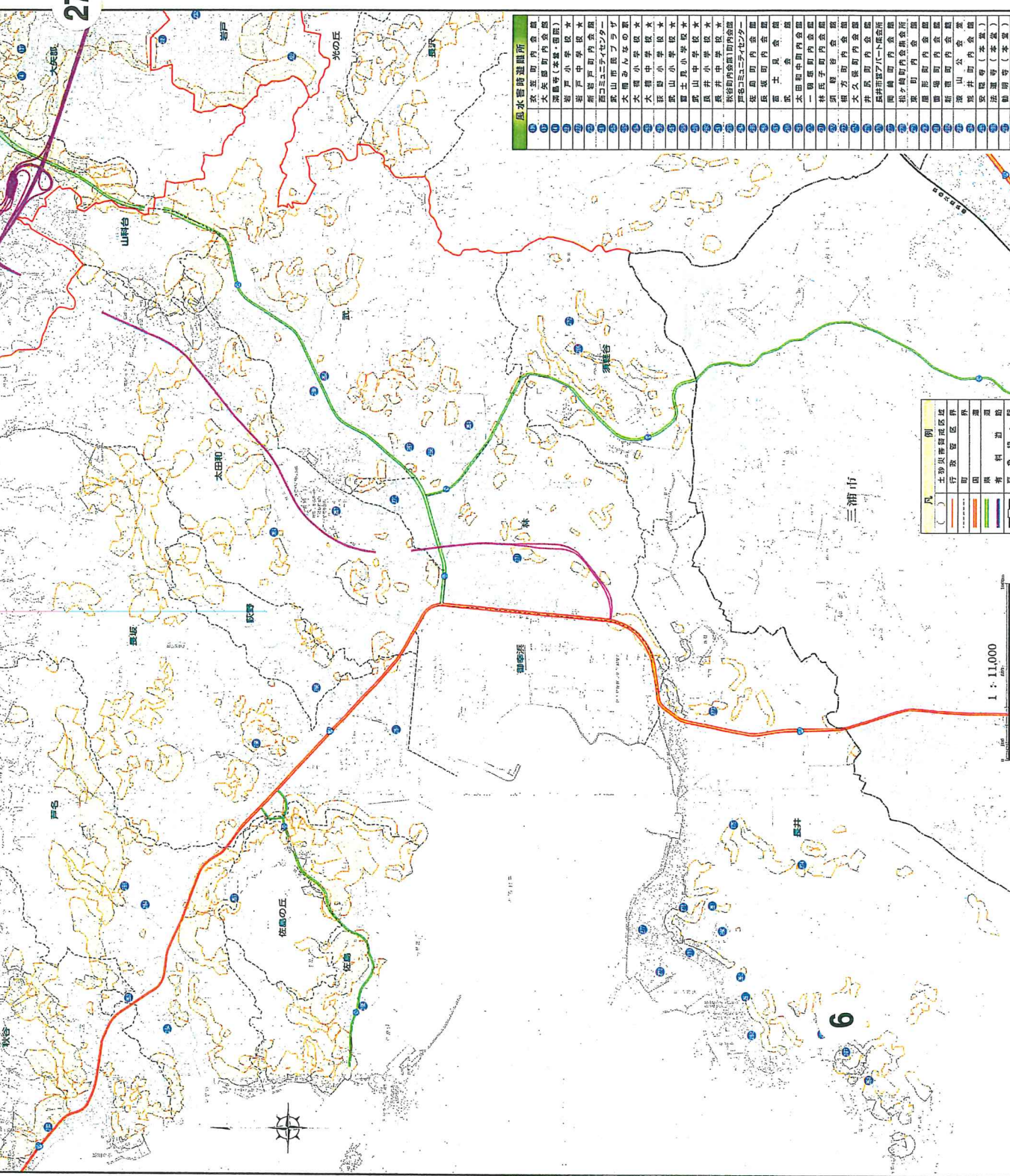


土砂災害ハザードマップの目的は？

土砂災害ハザードマップの目的は、土砂災害の危険性を示すとともに、土砂災害の発生を防止するための対策を提示する。また、土砂災害の発生を防止するための対策を提示する。

お問い合わせ先：横須賀市防災課 電話：046-827-3161

西地区2



番号	名称
1	大磯町内会
2	大磯町内会
3	大磯町内会
4	大磯町内会
5	大磯町内会
6	大磯町内会
7	大磯町内会
8	大磯町内会
9	大磯町内会
10	大磯町内会
11	大磯町内会
12	大磯町内会
13	大磯町内会
14	大磯町内会
15	大磯町内会
16	大磯町内会
17	大磯町内会
18	大磯町内会
19	大磯町内会
20	大磯町内会
21	大磯町内会
22	大磯町内会
23	大磯町内会
24	大磯町内会
25	大磯町内会
26	大磯町内会
27	大磯町内会
28	大磯町内会
29	大磯町内会
30	大磯町内会
31	大磯町内会
32	大磯町内会
33	大磯町内会
34	大磯町内会
35	大磯町内会
36	大磯町内会
37	大磯町内会
38	大磯町内会
39	大磯町内会
40	大磯町内会