

【写真特集】台風15号の被害状況



台風でビ

ニールがはがれたパイハウス = 伊勢原市下平間

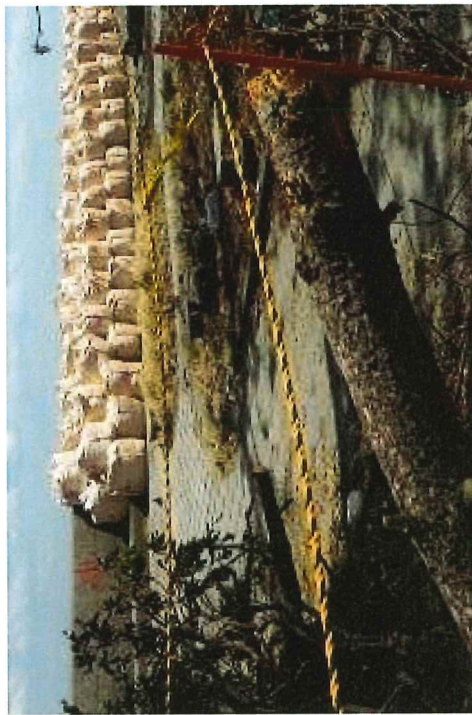


県栽培

漁業協会が水産で飼育するアロヒは停電による被害を受けた = 三浦市三崎町城ヶ島



高波で1階の壁が大破した「山梨」。いち早く事業を再開したが、商品などに多額の損害が生じた = 20日、福浦2丁目



根木がなまきりされ、損壊した厩舎には土のうが積まれている = 20日、横浜市長沢区福浦2丁目付近



激しく損壊した「南本牧(はま道路)」 = 12日午前9時半ごろ、横浜市中区の南本牧ふ頭



管理棟が被災し、桟橋が落下した本牧海づり施設 = 9日、横浜市中区の本牧ふ頭



台風15号による高波で東京湾に面した横浜市金沢区の歴史的な工業団地に海水が流れ込んだ。多くの工場や事業所で機械が損壊するなどの被害が出ているが全室は分かっておらず、復旧の見通しも立っていない



高波を受けて1階部分が被災した工場 = 11日午前9時35分ごろ、横浜市金沢区



正門入口の門柱に倒れ掛かった七ノキ＝明月院



境内の祭木に驚く勇壯＝ 2 日午後 1 時ごろ、鎌倉市佐助 2 丁目



台風の高波を受けて崩壊した護岸＝ 1 1 日午前 9 時 5 5 分ごろ、横浜市金沢区



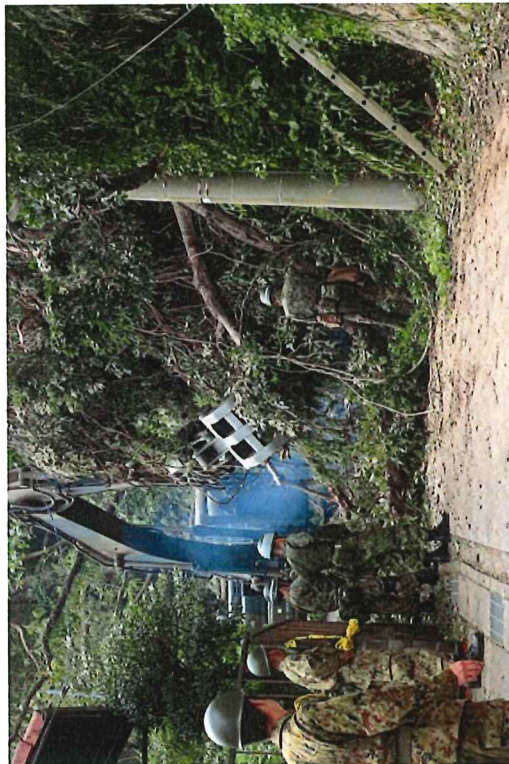
護岸が崩壊して大量の海水が流れ込んだ工場地帯＝ 1 1 日午後 0 時 1 0 分ごろ、横浜市金沢区



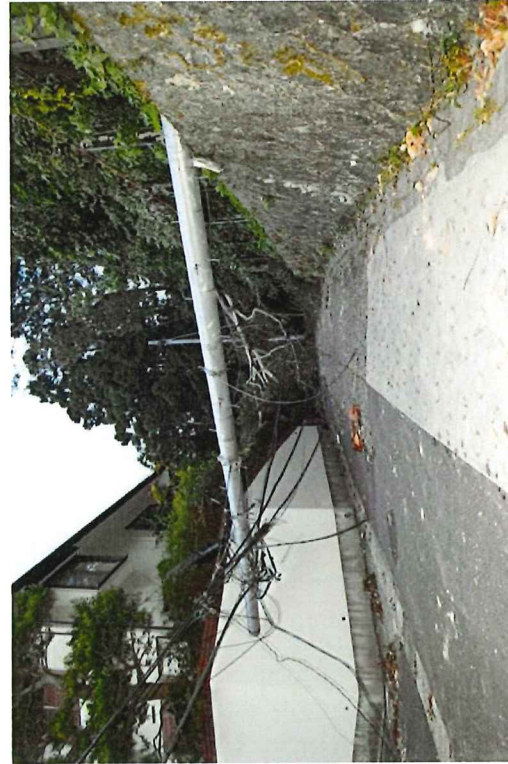
土砂崩れや倒木で停電が続いている鎌倉市二階堂 = 10日午後6時25分ごろ



台風の影響で土砂崩れが起きた米光坂 = 鎌倉市玉縄



軍用車も使い、倒木を撤去する自衛隊員 = 11日午前9時25分ごろ、鎌倉市二階堂



強風で倒れ、道路をふさいだ電柱や木 = 10日午後6時5分ごろ、鎌倉市二階堂



屋根などが損壊し、落下物による被害が出た現場 = 柳浜市内 (住民提供)



三浦市内では1.0日も、電線が垂れ下がって通行止めになった市道があった = 1.0日午後0時15分ごろ、三浦市三崎町城ヶ

島



停電で臨時休館した横須賀美術館 = 横須賀市鴨居



停電で営業を中止した観音崎東急ホテル = 横須賀市走水



国内の公衆トイレの屋根にクヤヤ音が聞かれた厚木市の山中陣屋跡史跡公園 = 9日午後1時ごろ、同市下萩野



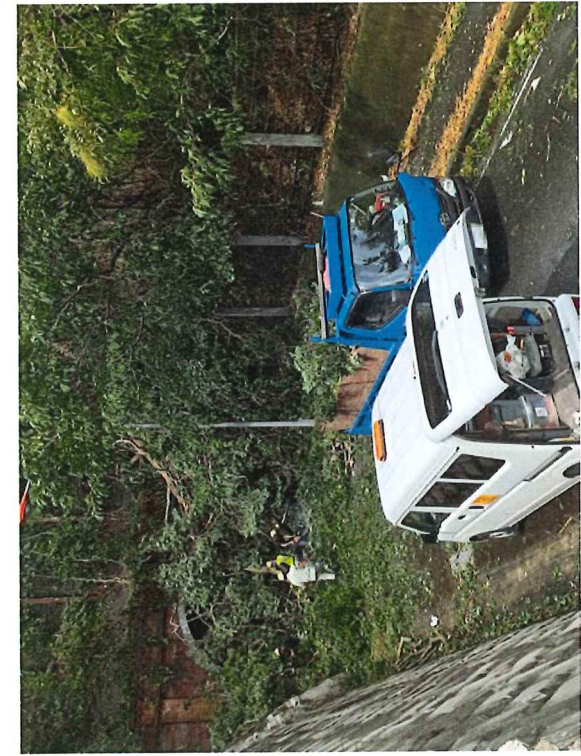
御木のため、通行止めとなった国道412号 = 9日午前1時20分ごろ、彦川町田代



ガラス窓が割れたホテル「マホロ/マインズ」のレストラン = 9日午前8時40分ごろ、三浦市南下浦町上釜田



御木で道路がふさがれた米海軍機務基地の三笠ゲート前 = 9日午前9時10分ごろ、横須賀市稲岡町



鎌倉市と逗子市をつなぐ小坪トンネルの逗子側で起きた洪水 = 9日午前10時20分ごろ、逗子市



木によってふさがれた歩道 = 午前9時55分、平塚市の八幡山公園



逗子海岸では解体中の海の家の建物が散乱し、国道134号の信号機の支柱がへし折れていた = 9日午前9時半ごろ、逗子市新宿1丁目



飛ばされた海の家の壁 = 9日午前9時半ごろ、逗子市新宿



号機 = 9 日午前 9 時半ごろ、蓮子市新宿 倒れた電



支柱がへし

折れた国道 134 号の信号機 = 9 日午前 9 時半ごろ、蓮子市新宿 1 丁目



三浦海岸の海の取が倒れ、通行止めとなった国道 134 号 = 9 日午前 9 時 20 分ごろ、三浦市南下瀬町上宮田



倒壊した三浦海岸水浴場の海の家の家 = 9 日午前 9 時半ごろ





倒壊した三浦祥の漁の家 = 9日午後0時20分ごろ、三浦市南下浦町上宮田



台風の高さを受けたライブ会場 = 9日午後1時50分ごろ、三浦市南下浦町上宮田



多くの建物が損壊した三浦市三崎の下町地区 = 9日午後0時15分ごろ



窓ガラスが割れたワゴン車 = 9日午後0時40分ごろ、三浦市南下浦町上宮田



天井の一部が崩落したガソリンスタンド = 9日午後0時55分ごろ、三浦市南下浦町上宮田



歩道に落下した手すりの一部 = 9日午後1時ごろ、三浦市南下浦町上宮田



大きく傾いた道路擁護と駐車場のフェンス = 9日午後1時10分ごろ、三浦市南下浦町上宮田



台風15号の影響で水浸した山下公園の沈床花壇 = 9日午前、横浜市中区



台風による強風で落下した御成通りの看板 = 9日午前10時ごろ、鎌倉市御成町



御成通り出

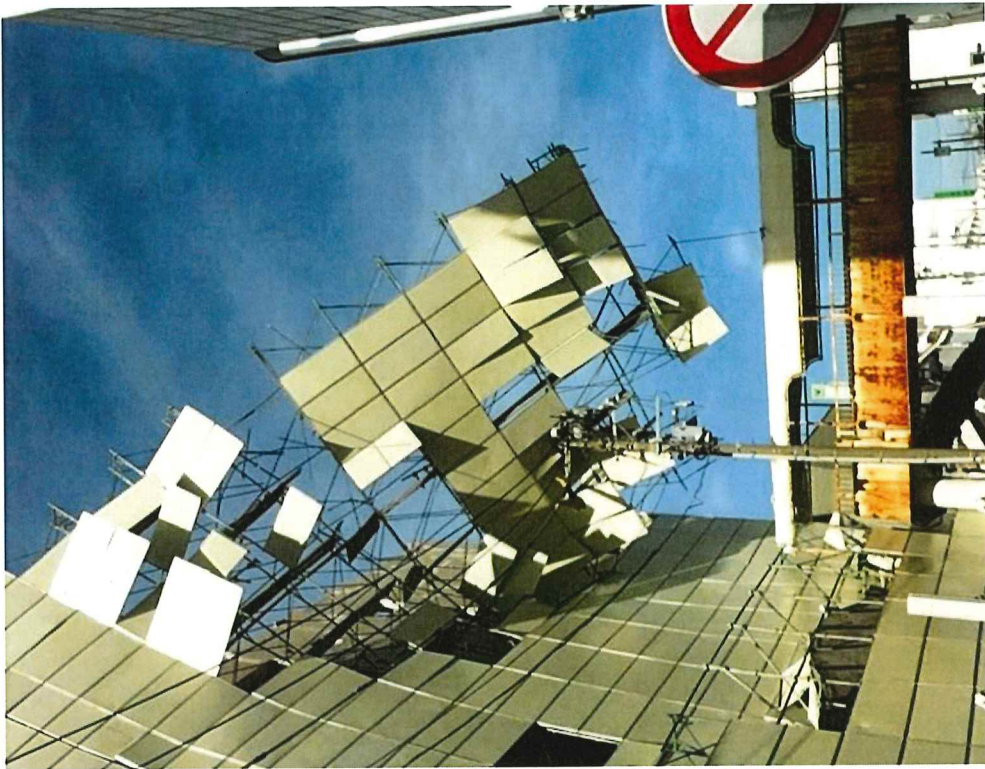
入りのアーチが倒壊し、近くのビルの窓ガラスを直撃した = 9日午前10時10分ごろ、鎌倉市御成町



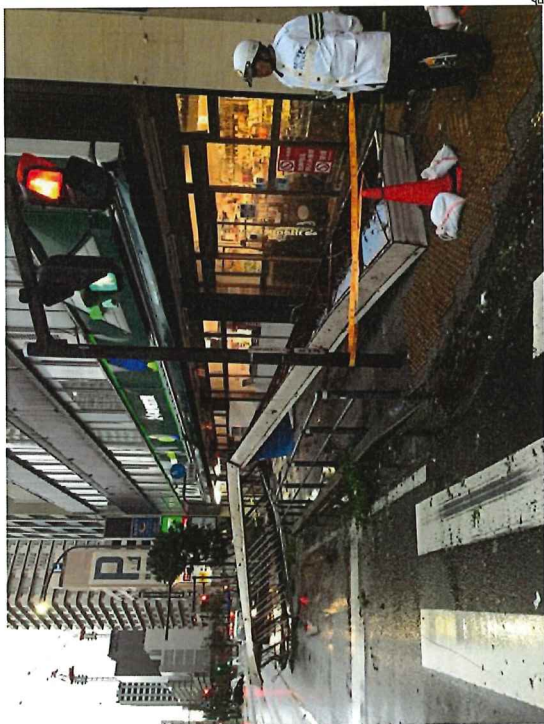
倒壊した御成通り出入口のアーチの解体撤去作業が進められた = 9日午前11時15分ごろ、鎌倉市御成町



強風で落下した飲食店のひさし部分 = 9日午後、川崎市川崎区



足場の一部が崩れた工事現場 = 9日午後3時半ごろ、横浜市金沢区



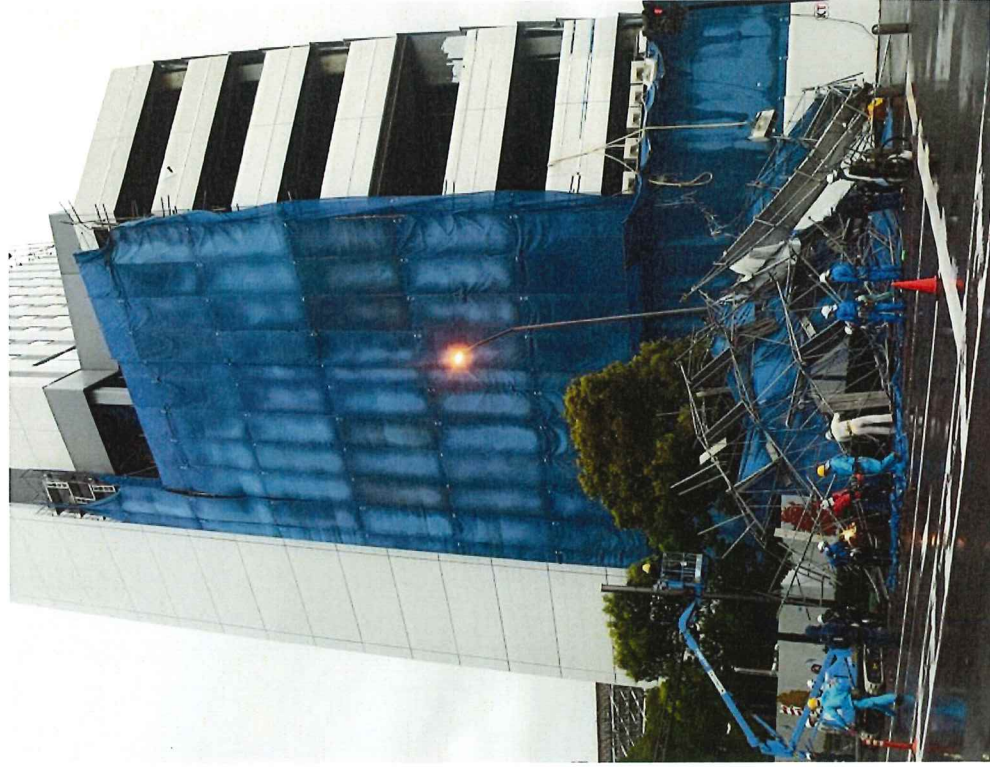
台風

よる強で路上に落下した看板 = 9日午前7時前、横浜市中区



台風

15号の風により落下した看板 = 9日午前7時20分、横浜中区山下町



一部倒壊した建設中の工事現場 = 9日午前6時35分、横浜市西区みなとみらい



一部倒壊した建設中の工事現場 = 9日午前6時36分、横浜市西区みなとみらい



一部倒壊した建設中の工事現場 = 9日午前6時43分、横浜市西区みなとみらい

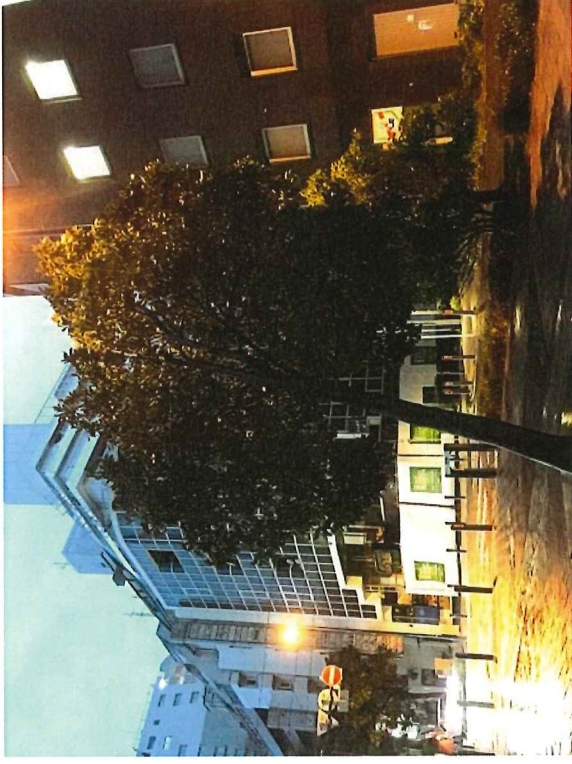


一部倒壊した建設中の工事現場 = 9日午前6時45分、横浜市西区みなとみらい



台風15号の影響で足場などが倒れ資材が散乱したとみられるJR相模線沿いの工事現場 = 9日午前8時ごろ、湘南市泉1

丁目



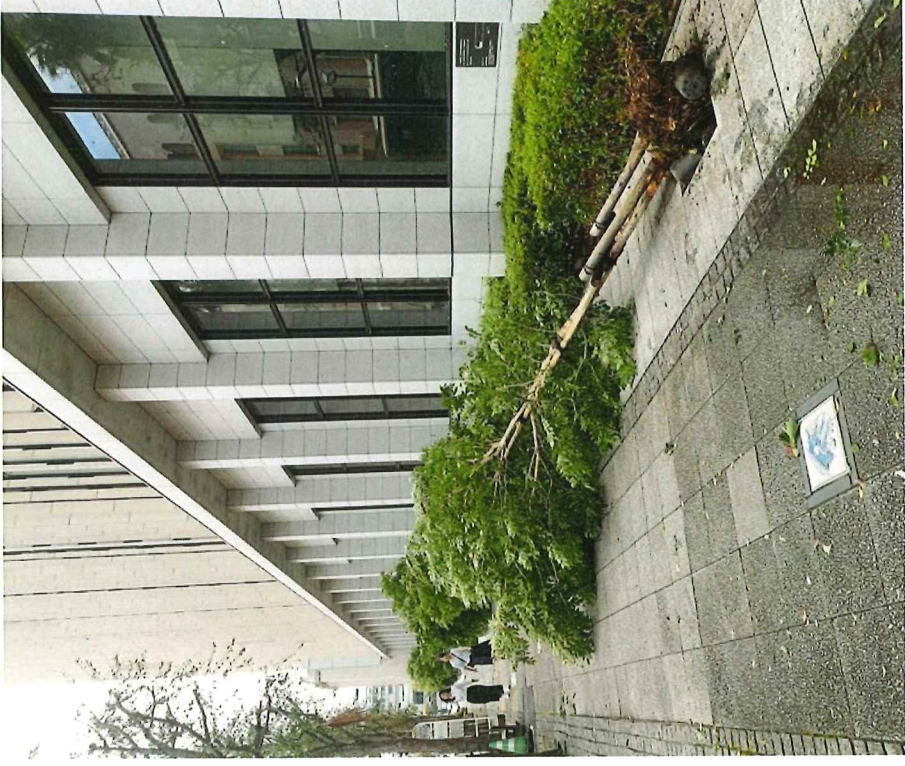
台風による強風で傾いた街路樹 = 9日午前5時すぎ、横浜市中区



台風15号の影響で道をふさいだ倒木 = 午前6時25分、横浜市本町2丁目



台風の影響で折れ曲がった作業用クレーン＝9日午前8時ごろ、平塚市紅谷町



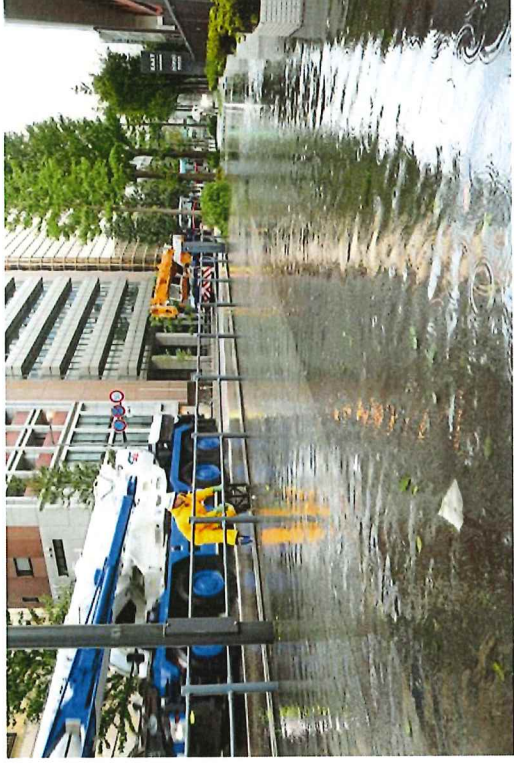
J Aグループ神奈川ビル前では植栽樹が軒並み倒れていた＝9日午前10時10分ごろ、横浜市中区



冠水する道路 = 9日午前6時26分、横浜西区みなとみらい



冠水する道路 = 9日午前6時30分、横浜西区みなとみらい



冠水した道路 = 9日午前6時35分、横浜中区

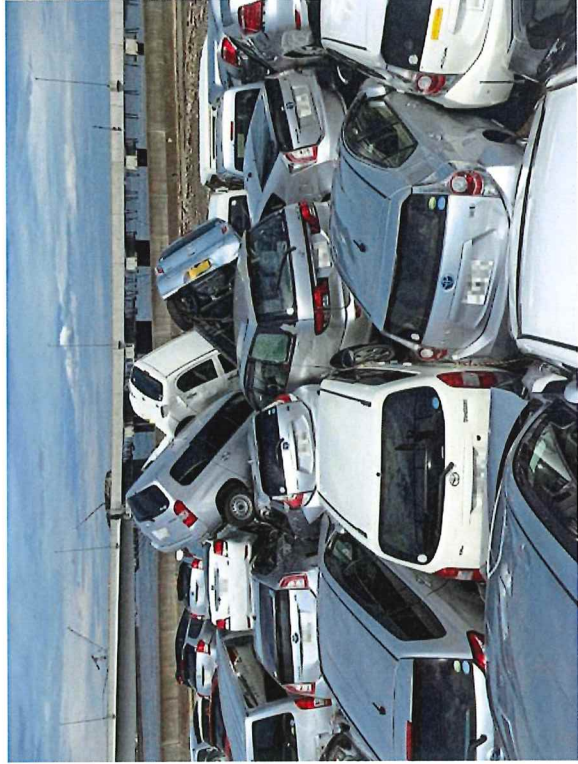


台風15号の影響で冠水した道路 = 9日午前7時35分ごろ、横浜中区山下町

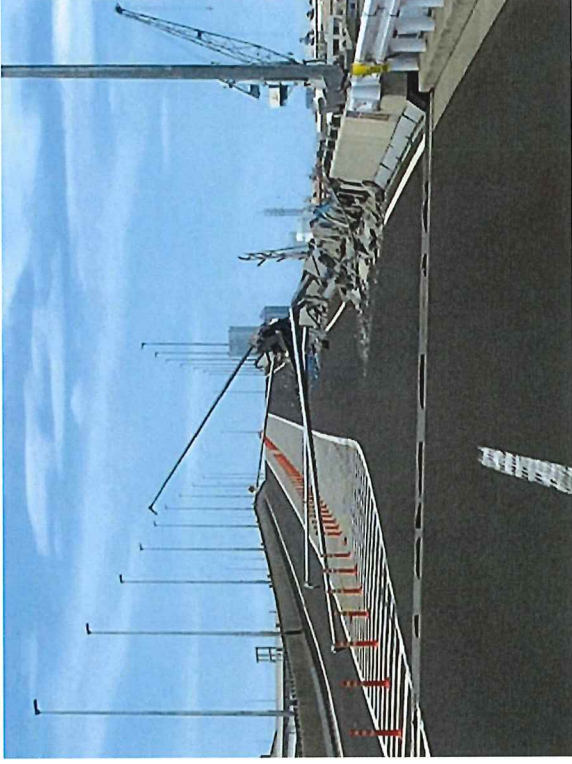




台風15号による強風を避けて横転したトラック = 9日午前7時半ごろ、横浜市中区の山下公園



台風15号による波で押し流され、重なり合う数多くの中古自動車 = 9日正午ごろ、横浜市中区の南本牧公園



船舶が衝突して損壊し、通行止めとなった南本牧はま道路 = 9日正午ごろ、横浜市中区の南本牧公園



漂流した浮きドック (第3管区海上保安本部提供)



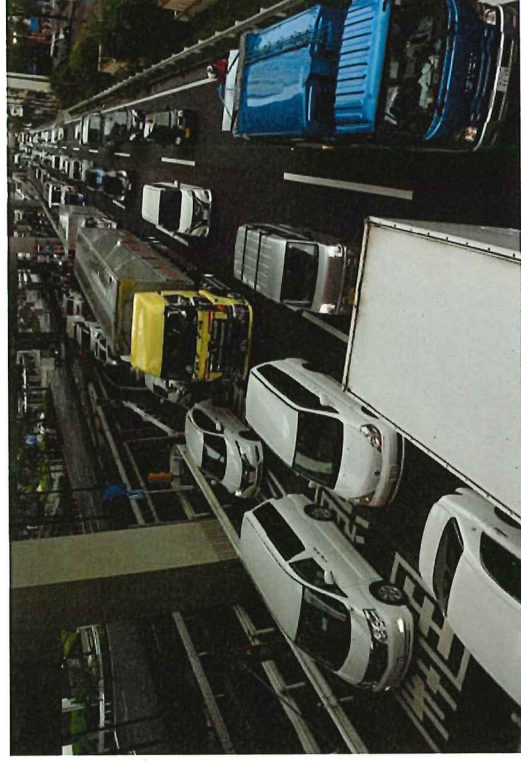
係留索が切れ、横浜港内で漂流した旅客船「シーハク」。横浜港内で衝突したのが船体が損傷している = 9日午前7時50分ごろ、横浜市中区



係留索が切れ、横浜港内で漂流した旅客船「シーハク」。自走で浅瀬に底つた = 9日午前7時半ごろ、横浜市中区



台風の影響で混雑する道路 = 9日午前7時半ごろ、横浜駅東口



道路も大渋滞 = 9日午前7時半ごろ、横浜駅東口



「築線切断が発生したため、始業から運転を見合わせています」との張り紙が掲げられた相模線横浜駅 = 9日午前7時ごろ



切れた築線の復旧作業が行われている相模線 = 横浜市旭区



改札口前で運転再開を待つ人たち = 9日午前6時55分、横浜駅



改札口前で運転再開を待つ人たち = 9日午前6時55分、横浜駅



運転再開を待つ人たちは 9日午前7時10分ごろ、横浜駅



風の影響で鉄道各社の運転再開合わせが続く中、改札前で長蛇の列を作って運転再開を待つ利用客 = 9日午前7時45分ごろ、横浜市区の横浜駅



多くの人が並んだタクシー乗り場 = 9日午前6時59分、横浜駅西口



大勢の人が並んだタクシー乗り場 = 9日午前7時ごろ、横浜駅西口



電車の運転再開を待つ人々 = 9日午前10時20分ごろ、柳浜駅



京急線は改札規制を行い、長蛇の列ができた = 9日午前10時20分ごろ、横浜駅



JR各線の運転再開を待つ駅利用者 = 9日午前8時ごろ、JR大船駅



改札前から駅前ハブロータリーまで伸びた通勤客らの列 = 9日午前8時15分、JR平塚駅



京急新境子駅で電車を待つ運動客ら = 9日午前10時15分ごろ、境子市



乗客が詰めかけた京急東横線新境子駅 = 9日午前10時40分ごろ